

Proyecto de intervención museográfica para la renovación del CI de las Foces de Lumbier



Diciembre 2022



INDICE

INTRODUCCIÓN	3
PROPUESTAS PARA EXTERIORES	4
RENOVACIÓN PLANTA BAJA	5
ESTIMACIÓN PRESUPUESTARIA PLANTA BAJA	20
RENOVACIÓN PLANTA PRIMERA	22
ESTIMACIÓN PRESUPUESTARIA PLANTA PRIMERA ..	32
RENOVACIÓN SALA AUDIOVISUALES	33
ESTIMACIÓN PRESUPUESTARIA SALA AUDIOVISUALES	34
RENOVACIÓN PLANTA SEGUNDA	35
ESTIMACIÓN PRESUPUESTARIA SALA LUDOTECA	40

INTRODUCCIÓN

El trabajo que se presenta sigue las pautas del proyecto museológico elaborado en tres fases durante el pasado año 2021 en el que, tras un diagnóstico previo, se dio respuesta a las siguientes cuestiones:

¿Qué queremos conseguir con la renovación del CIN? Objetivos

¿Qué temas y mensajes vamos a abordar en el CIN? Contenidos

¿Cómo desarrollar esos temas y dónde? Medios y ubicación

A su vez se han tenido en cuenta otros criterios como:

- Reutilización y/o actualización del mayor número de medios ya existentes en el Centro.
- Reubicación de los medios existentes en espacios acordes con la temática a abordar.
- Planteamiento de nuevos medios que guarden coherencia con los formatos actuales.
- Evitar, en la medida de lo posible, nuevos medios de alto coste económico.
- Utilización de medios bilingües Castellano/Euskera.
- Diseño conceptual A, B, C: Ameno, Breve y Claro.
- Los distintos temas se abordan en módulos no secuenciales, es decir, que se puedan visitar de forma independiente sin un orden preestablecido. Que no se supedite la lectura o visita de uno a la de los demás.

A continuación se detallan las tareas, los elementos expositivos y otros elementos necesarios para la renovación.

PROPUESTAS PARA EXTERIORES

Del exterior se deben retirar los anuncios en papel localizados en la puerta de entrada.

Igualmente se debe retirar el vinilo con anagrama del “Reyno de Navarra” Esta puerta quedará diáfana de forma que se vea el interior, excepto en su parte superior que aparecerá la inscripción en vinilo “*Centro de Interpretación de las Foces. Gobierno de Navarra*”

En la fachada exterior se dispondrá de un panel de aluminio con cristal cerrado de 120 cm x 100 cm para colocar en papel impreso ofertas turísticas locales. Su actualización correrá a cargo del equipo de guías del Centro. Previamente se debe retirar el metacrilato de punto de información turística, metacrilato del Centro de Interpretación y panel en braille.



RENOVACIÓN PLANTA BAJA

La planta baja acoge el área de recepción-información atendida por el personal y dispone de los servicios básicos de WC, agua y área de venta de productos y pequeña zona de descanso. Tiene el acceso a las plantas superiores y al ascensor.

Mediante distintos medios distribuidos en módulos se abordan las siguientes temáticas consideradas básicas para transmitir al público visitante (así como información turística):

¿Qué es una foz?

Formación de las foces.

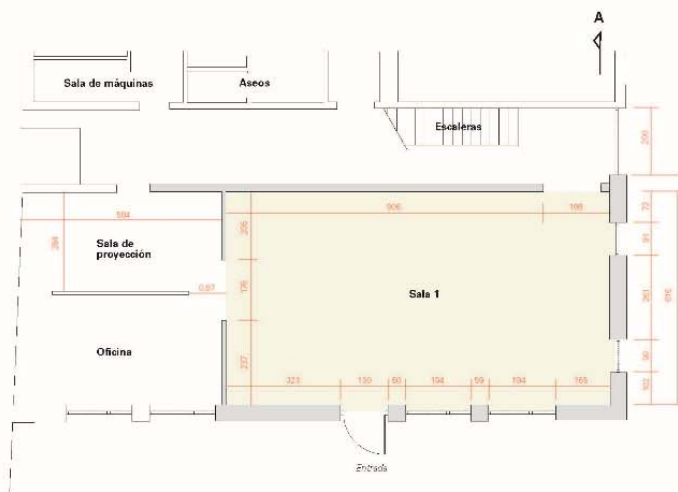
Identificación y localización de las foces de la zona.

Disfrute y conservación de las foces.

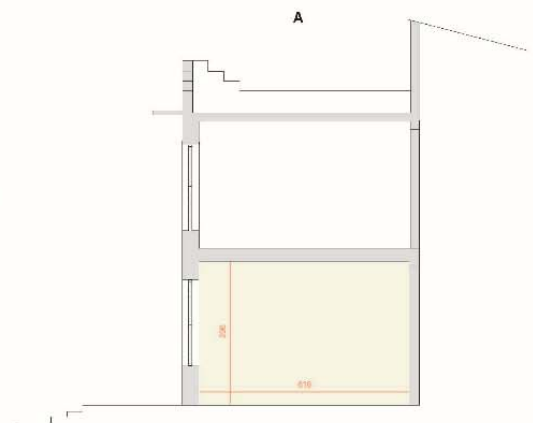
Las mejores foces para ser visitadas.

Plano planta baja

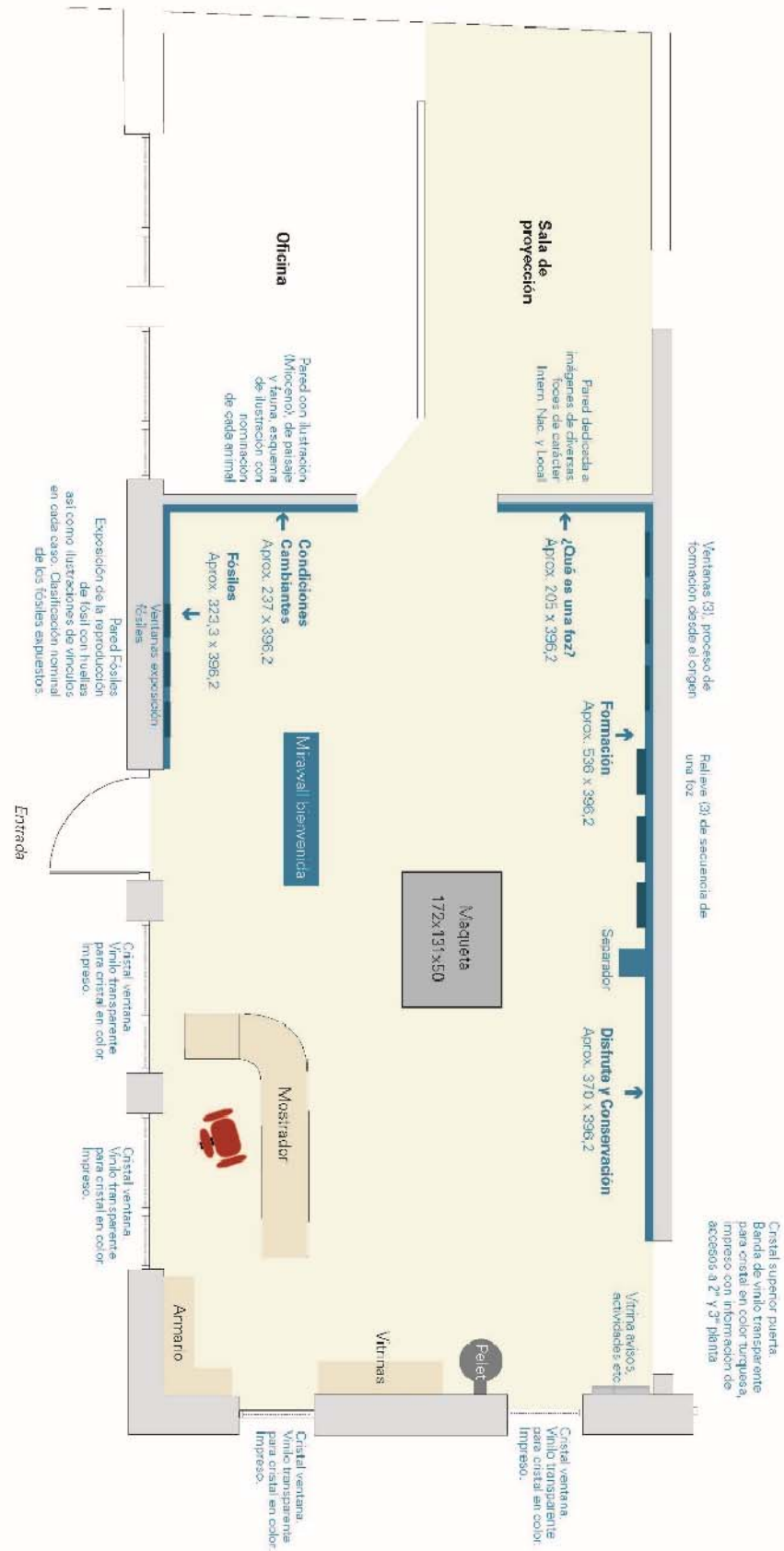
Planta sala 1



Alzado sala 1



Propuesta de distribución de Módulos



Tareas previas al montaje expositivo

Se precisan realizar las siguientes labores:

- Retirada de mostrador, muebles y expositores de la tienda.
- Retirada de aperos de labranza, elementos etnográficos, barriles de vino-botellas
- Retirada de stands, pantalla de Cederna Garalur.
- Retirada del monitor del Vultouris.
- Retirada de los actuales paneles en pared de la planta baja
- Retirada de mesa y biblioteca del centro documental.
- Retirada de los fósiles de gran tamaño.
- Identificación de fósiles y selección de los que serán expuestos.

Trabajos de distintos gremios:

Herrería:

- Construcción de dos atriles con ruedas (posibilidad de desplazamiento) para los dos fósiles de gran tamaño.

Pintura:

- Emplastes de agujeros en las paredes y pintado de paredes y techo de planta baja y pequeña sala del audiovisual.

Electricidad:

- Reubicación de la caja de registro.
- Traslado de cableado de zona actual de mostrador a la zona nueva.

Fontanería:

- Retirada de radiador de calefacción de la zona de aperos de labranza y cierre del circuito de agua.

Montaje expositivo

Módulo “Bienvenida”

Muro móvil (Mirawall) de bienvenida al Centro de Interpretación localizado a la entrada frente a la puerta de acceso. Pintado en color a elegir en pintura plástica mate. Rotulación con vinilo sobre pintura. Lámina ilustrada con treparriscos y roquero enmarcada.

Medidas:

Alto: 276 cm.

Ancho: 180 cm.

Profundidad: 40 cm.

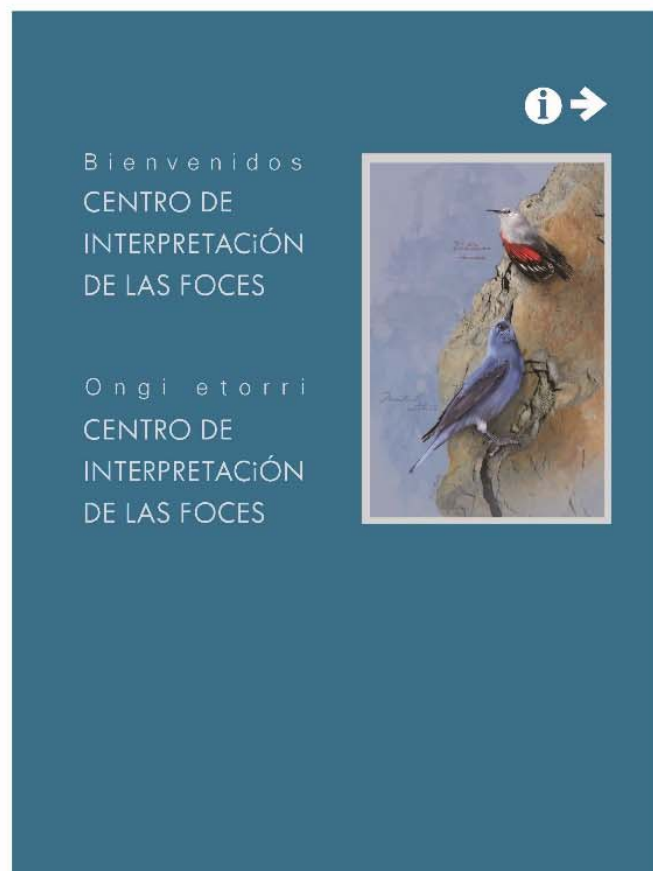
Texto (castellano y euskera):

“Bienvenidos, Centro de Interpretación de las Foces” o bien *“Te damos la bienvenida. Centro de Interpretación de las Foces”*

Entrada. Mirawall,

Medidas aprox: 180 cm de ancho
por 276 cm de alto por
40 cm de profundidad.

Pintado con pintura plástica mate
Rotulación vinílica sobre el muro.
Ilustración de treparriscos y roquero.



Pared 1

Módulo “Fósiles”

Panelado de pared con 14 cm aprox de relieve. Información impresa en alta resolución.

Medidas: 323,5 cm x 396,5 cm.

Tres fotografías y tres ilustraciones. Reutilización de la réplica de fósil actual y tres vitrinas en el soporte del panelado para fósiles de pequeño tamaño.

Texto castellano y euskera:

Fósiles

El trabajo incansable del río pone al descubierto el pasado de esta comarca

La historia geológica de este lugar permanece oculta en las rocas más profundas. Pero el río Irati ha excavado un pronunciado tajo revelando que hace más de 60 millones de años, esta comarca la ocupaba un mar. Estas son algunas evidencias fósiles de ello.

Cuando se identifiquen los fósiles a exponer se contará con pequeños carteles identificativos y explicativos

Texto de la réplica: *Réplica a tamaño real de huellas fósiles de aves zancudas y limícolas encontradas en la localidad de Javier.*

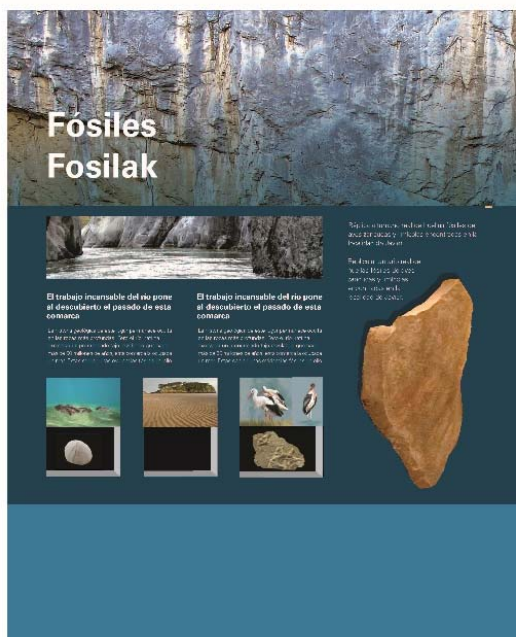
Pared 1

Panelado de pared (aprox. 14 cm de relieve). Información impresa en alta resolución.

Titulares
Tipografía en relieve

Parte explicativa según
tema expositivo

Altura de comienzo de
la parte expositiva
85 cm.



Friso de roca como conductor de exposición a partir de fotos realizadas en Lumbier. En cada pared el friso será de diferentes extractos de roca. La finalidad es bajar altura del techo (396,5 cm). Medida de friso de alto aprox. 120 cm

Reproducción de fósil de mayor tamaño, colocada en vertical sobre panelado de pared. Expuesto sin protección con el fin de que pueda ser tocado. Ventanas con ilustraciones y exposición de otros fósiles de tamaño menor encontrados en Lumbier, posibilidad de iluminación en cada ventana (leds)

Pared, pintura plástica mate según color a elegir

Pared 2.

Medidas totales de la pared: 618 cm x 396,5 cm. Panelado de pared. Información impresa en alta resolución.

Módulo “Condiciones cambiantes”

Lámina-ilustración de seres y paisaje de la zona en época geológica. Reproducción de menor tamaño de la lámina con identificación de especies.

Medida: 237 cm ancho

Texto castellano y euskera:

Condiciones cambiantes

Distintas condiciones, diferentes paisajes

¿Te imaginas esta Comarca hace 25 millones de años?

Mientras crecían los Pirineos y el mar que ocupaba la zona se retiraba, las condiciones ambientales favorecieron otros paisajes y seres distintos a los actuales.

Texto de pie de lámina: *Posible reconstrucción del ambiente de esta comarca hace 25 millones de años.*

Módulo “Audiovisual. La formación de la foz”

Medida: 176 cm ancho

Reloj de cuenta atrás. Cortina fonoabsorbente de entrada al audiovisual

Texto castellano y euskera:

La formación de la foz de Lumbier en diez minutos

Próximo pase castellano/euskera en....

El interior de la sala se cerrará, se pintarán las paredes con pintora plástica mate y se colocará el sistema de proyección en bucle con pantalla 4K. Dispondrá de 3 bancos correderos móviles.

Módulo “¿Qué es una foz?”

Collage de, al menos, 5 fotografías de foces de Navarra, España y exterior.

Medida: 205 cm ancho

Texto castellano y euskera:

¿Qué es una foz?

Las foces son pasillos que excava un río para atravesar una barrera montañosa

Según formas, distancias y tamaños también las conocerá como hoces, cañones, gargantas o desfiladeros.

Cada fotografía empleada tendrá un pie de foto identificativo.

Pared 2
Medidas:
618 cm x 390,6 cm

Condiciones cambiantes

Baldintza aldakorrak

¿Qué es una foz?
Zer da arroila?

Distintas condiciones, diferentes paisajes
175 metros cca 22m3 a 332,27 millos de metros. Seleccionamos en cada terreno y se entregan los pases la zona de estudio, los resultados de las pruebas y el desarrollo de las actividades.

Egoera ezberdinak, paisaia ezberdinak
175 metros cca 22m3 a 332,27 millos de metros. Seleccionamos en cada terreno y se entregan los pases la zona de estudio, los resultados de las pruebas y el desarrollo de las actividades.

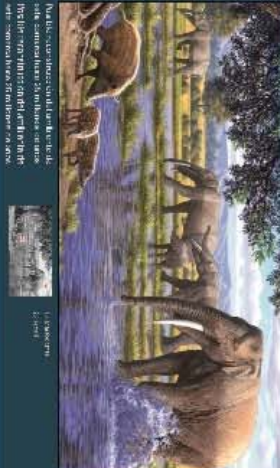
La formación de la foz de Lumbier en diez minutos

Producto pase castellano/alemana	Producto pase castellano/alemana
8:12	8:12

La formación de la foz de Lumbier en diez minutos

Las focas son pasillos que excava un río para atravesar una barrera montañosa

Las focas son pasillos que excava un río para atravesar una barrera montañosa



Fotografía de Olivera Torres

Parte superior de entrada a la zona de estudio. El tiempo será el primer paso.

Lamina lateral de datos que facilitan la zona de estudio

Equipo en 3D

22

78

23

Certero entrada a zona de protección

Pared 3.

Medidas totales de la pared: 618 cm x 396,5 cm. Panelado de pared. Información impresa en alta resolución.

Módulo A “La formación de la foz”

Friso cronológico de la formación de las fozes, combinando ilustraciones con maquetas de pequeño tamaño.

Medida: 536 cm ancho

Texto castellano y euskera:

Formación

Las fozes de esta comarca son una fotografía actual de un proceso que sigue activo desde hace ¡45 millones de años!

Textos secundarios:

48 Millones de años.

El mar cubría toda esta zona. Por debajo dos placas terrestres están a punto de chocar.

34 Millones de años.

Por ese inmenso choque el mar se retira y surgen cadenas montañosas. Entre ellas, los Pirineos.

7 Millones de años.

Los ríos que bajan del Pirineo se encuentran con cadenas montañosas que deben sortear.

5 Millones de años.

En zonas propicias, los ríos empiezan a trabajar sobre la roca blanda.

2,6 Millones de años.

Al llegar a la roca dura, comienza a tallar un estrecho desfiladero.

Hoy

El río encuentra otra capa blanda y el desfiladero tiende a ensancharse. Hay desprendimientos.

Pared 3A

Panelado de pared (aprox. 14 cm de relieve).
Medidas: 536 cm x 396,5 cm
Información impresa en alta resolución.

Tirulanes
Tipografía en relieve
cast. & eusk



Formación Formazio

Las fozes de esta comarca son una fotografía actual de un proceso que sigue activo desde hace ¡48 millones de años!

El mar cubría toda esta zona. Por debajo dos placas terrestres están a punto de chocar.

Por ese inmenso choque el mar se retira y surgen cadenas montañosas. Entre ellas, los Pirineos.

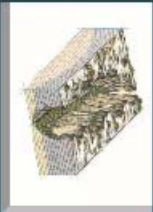
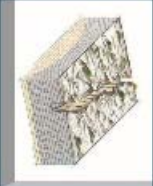
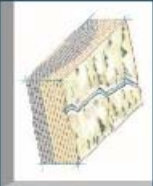
Los ríos que bajan del Pirineo se encuentran con cadenas montañosas que deben sortear.

Las fozes de esta comarca son una fotografía actual de un proceso que sigue activo desde hace ¡48 millones de años!

En zonas propicias, los ríos empiezan a trabajar sobre la roca blanda.

Al llegar a la roca dura, comienza a tallar un estrecho desfiladero.

El río encuentra otra capa blanda y el desfiladero tiende a ensancharse. Hay desprendimientos.



El mar cubría toda esta zona. Por debajo dos placas terrestres están a punto de chocar.

Por ese inmenso choque el mar se retira y surgen cadenas montañosas. Entre ellas, los Pirineos.

Los ríos que bajan del Pirineo se encuentran con cadenas montañosas que deben sortear.

En zonas propicias, los ríos empiezan a trabajar sobre la roca blanda.

Al llegar a la roca dura, comienza a tallar un estrecho desfiladero.

El río encuentra otra capa blanda y el desfiladero tiende a ensancharse. Hay desprendimientos.

48 34 7 5 2,6 Hoy
Millones de años / Milioika urte →

Ilustraciones del
proceso en su origen.
Ilustraciones de
formación de la foz.
Posible representación
en relieve

Módulo B “Las mejores foces para visitar”

Información de tres foces con uso público desarrollado. Elementos interactivos sobre comportamientos en las zonas.

Medida: 350 cm ancho

Texto castellano y euskera:

Disfrute y conservación

Las mejores foces para visitar

En espacios naturales protegidos como las foces, la conservación y el disfrute pueden ir de la mano

Texto Lumbier: *“Excavada por el río Irati, es una Foz que presenta una particularidad: es la única que puede ser recorrida íntegramente en su interior por un cómodo camino, herencia de un ferrocarril (“El Irati”) que la atravesó desde 1911 a 1955.”*

Texto Arbayún: *“Por dimensiones y espectacularidad, es la reina de las foces navarras; sin embargo también es la más inaccesible. Tallada por las aguas del río Salazar, durante 6 kilómetros está aislada por paredes verticales de casi 200 m.”*

Texto Burgui: *“El río Esca talla esta foz que discurre entre Navarra y Aragón. El paseo que la recorre finaliza en un mirador para contemplar aves características del roquedo.”*

Textos “Sí” (En cada cara de la placa giratoria irá un dibujo divertido identificativo de la acción y la breve descripción de la acción)

Disfrutar del paisaje.

Observar la fauna y la flora.

Atender las normas de cada lugar.

Aparcar en los lugares habilitados.

Controlar a sus mascotas

Informarse antes de ir

Textos “NO”

Abandonar basuras.

Arrancar flora.

Chillar y hacer ruidos.

Salirse de caminos.

Molestar a la fauna silvestre.

Tirar piedras.

16

Pared 3 :detalle en siguientes páginas de la pared 3 en dos módulos A y B:

Panelado de pared (aprox. 14 cm de relieve).

Información impresa en alta resolución.

Medidas:

906,5 cm x 396,5 cm

Formación
Formazio

Las fobias de esta comarca son una fotografía actual de un proceso que sigue activo desde hace 40 millones de años.

Let me add to the story that, for the last 10 years, the EEC's (now EU's) policies have been a constant reminder of the need to work together to achieve a common goal.

Looking Backward

Las bocas de esta cornaca son una fotografía actual de un
presunto que sigue activo desde hace 48 millones de años

1. *What is the main purpose of the study?*
 2. *What are the research objectives?*
 3. *What is the significance of the study?*

**Disfrute y conservación
Gozamena eta kontserbazioa**

Las mejores focas para visitar

Las mejores focas para visitar

Laurence / Numbers

Aethya / Aethya

3

La empresa industrial protegida tiene los datos de intervención y el fondo de pruebas y de la misma

Les espèces natives participent aussi les bords, la sous-bois, et les bords, et les bords.

60 / 61

No. 62



Módulo A

Separador con volumen
entre las dos informaciones

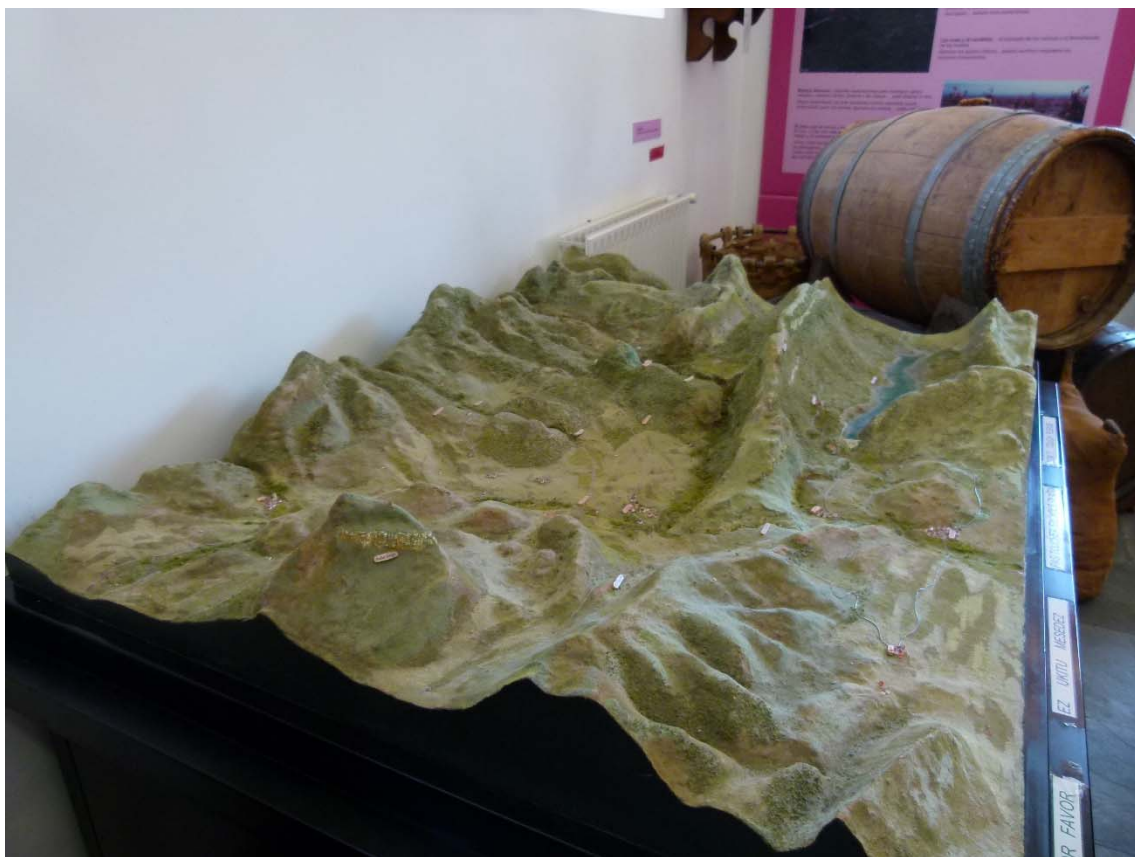
Módulo B

Maqueta central. Localización de las foces en la comarca.

Remodelado y mejora de la actual maqueta en relieve donde se observan las foces de Arbaiun, Lumbier, Benasa, Ugarrón, Burgui y Aspurz. Restauración completa de la maqueta mediante color, fibras naturales para conseguir relieve vegetal mediante látex. Reconstrucción Foces.

Dimensiones 160 cm x 120 cm.

Rebaje de altura el mueble sobre la que está para que pueda contemplarse mejor e instalar en su contorno barandilla metálica que la proteja y sirva de soporte para paneles rectangulares con fotografías (12 fotografías) de las foces identificadas. Los paneles cubrirán el perímetro de la maqueta y serán de 30 cm de alto.



Otros espacios y consideraciones en la Planta Baja:

Área de recepción

Mostrador

El mostrador se localizará próximo a la pared de ventanales. Un mostrador de unos 3m de longitud on posibilidad de atención a sillas de ruedas, trabajo con ordenador del guía.

Armarios y vitrinas

Localizadas en la pared y esquina de la estufa actual de pellet.

Cristaleras de ventanas

Vinilo traslúcido en color impreso en ventana, en total de 4 (dos de 194 cm de ancho aproximadamente y dos de 90 cm aproximadamente)

Acceso a WC, ascensor y plantas superiores

Ventanales superiores de la puerta.

Vinilo transparente para cristal color azul agua. Rotulación impresa en blanco o negativada.

Texto castellano y euskera:

Acceso gratuito a plantas superiores

Planta 1ª La vida en la foz

Planta 2ª Sala de audiovisuales Ludoteca Túnel de los sentidos

Área de descanso

Banco corredero próximo a vitrinas.

ESTIMACIÓN PRESUPUESTARIA PLANTA BAJA (sin IVA)

Panel aluminio para noticias turísticas de exterior	300 €
Retirada de elementos de la planta baja: aperos de labranza y elementos etnográficos, monitores, estatuerías, mostrador,...	Por estimar con entidad gestora
Soportes para fosiles de gran tamaño (Harerrería)	Por estimar con entidad gestora
Trabajos de pintura en paredes y techo	Por estimar con entidad gestora
Trabajos de electricidad	Por estimar con entidad gestora
Trabajos de fontanería	Por estimar con entidad gestora
Muro tipo Mirawall. 180x276cm y 45cm fondo. Creado en DM y pintado con pintura plástica mate. Vinilo al corte en el frente. Flecha e icono de Información en corpóreo. Lamina impresa en lienzo y enmarcada	1.930,00 €
Pared 1. Panel 323,5x310cm y 14cm de fondo. Rastreles de pino y DM creando el muro. Vinilos impresos para las informaciones y el friso. Letras en relieve de título. 3 ventanas de 46x30cm para colocar fósiles. Réplica de fósil colocada en pared.	2.375,00 €
Pared 2. Panel 618x310cm y 14cm de fondo. Rastreles de pino y DM creando el muro Vinilos impresos en friso, temporizador e información. Letras en relieve de los 2 títulos.	3.270,00 €
Pared 3. Formado por 2 paneles. Formación 536x310cm y 14cm de fondo y Disfrute 350x310cm y 14cm de fondo. Letras en relieve de ambos paneles. Vinilos en frisos, Vinilos informaciones. 2 ventanas para tablillas giratorias impresas por ambas caras. Muro de separación de paneles en pared 3. 181,5x20x35cm en DM rotulado	5.875,00 €
Vinilos traslúcidos sobre cristales en ventanas, puerta de entrada y puerta superior de la primera planta. varios con impresiones a determinar.	820,00
Diseño gráfico en la planta baja	Por estimar
Traducción textos a euskera planta baja	300 €
Fotografías para paneles (total de 20)	800 €
Ilustraciones en Mirawall y pared 3 (total de 5)	1000 €
Ilustraciones para módulo Foces a visitar SI/NO (total de 12)	1440 €
Lámina-ilustración paleontológica	4.100,00

Maquetas de pequeño tamaño friso cronológico pared 3. Tamaños 50 cm x 14 cm x 33 cm alto Representación erosión provocada por el agua en Rocas y Margas	4.390,00
Restauración completa de la maqueta mediante color, fibras naturales para conseguir relieve vegetal mediante Latex. Reconstrucción Foces. Ambientación urbana y natural Dimensiones 160 cm x 120 cm.	7.892,00
Rebajar altura mueble existente a una altura a determinar colocar ruedas	1.122,00
Realización soportes laterales contorno maqueta	874,00
Soportes DM para paneles en maqueta central e impresión directa	1200 €
Sistema audiovisual de planta baja (montaje)	3858,78 €
Acondicionamiento de sala de audiovisual (pintado y cierres)	1500 €
Bancos para sala audiovisual (2)	440 €
Bancos para área de recepción (2)	440 €
Estanterías área de recepción	350 €
Vitrinas expositores para productos venta	450 €
Reproducción de panel del buitre e impresión en panel nuevo	325 €

RENOVACIÓN PLANTA PRIMERA

La planta primera mantiene gran parte de los medios ya existentes, con actualización de mesas atriles y la incorporación de nuevos medios. Se dota de mayor interactividad y participación del visitante.

La temática a desarrollar en la planta primera es la siguiente:

La foz de Lumbier y su relación con el tren del Irati.

Aves de roquedo

Adaptaciones de la fauna y flora de roquedo.

La foz de Lumbier y su entorno.

Tareas previas al montaje expositivo

Se precisan realizar las siguientes labores:

- Retirada de todos los atriles actuales.
- Retirada del metacrilato traslúcido de la pared de roquedo del túnel.
- Retirada de visores con imágenes de la pared de roquedo del túnel.
- Repintado y emplaste de pared de entrada al túnel tras la obra de instalación de puerta de acceso.
- Limpieza del material arbustivo del zócalo del mural paisajístico.
- Retirada del panel de la pared junto a la salida de la sala.

Trabajos de distintos gremios:

Electricidad:

- Traslado de cableado a posición de la pantalla del Vultouris

Montaje expositivo

Módulo entrada al túnel

Panel de entrada al túnel. Información sobre el acceso al túnel y su relación con el tren del Irati.

Medida: 536 cm ancho

Texto castellano y euskera:

Gracias al tren del Irati podemos penetrar en el corazón de la foz de Lumbier

El Ferrocarril eléctrico Pamplona-Aoiz-Sangüesa, “El Irati”, estuvo en funcionamiento entre 1911 y 1955, recorriendo estas tierras para el transporte de pasajeros y mercancías.

Hoy, el trazado del antiguo tren hace posible el disfrute de la foz desde su interior, de forma cómoda y segura.

Pasa por el túnel para acceder a la foz

Fotografías (4-5) del tren en la foz. Flecha direccional del sentido de entrada.

Módulo de aves de roquedo.

Maqueta de roquedo con aves en miniatura y observación con prismáticos.

Atril con cajetines para prismáticos y espacio para un libro de fichas de aves. Frente a maqueta de roquedo con aves en miniatura.

Medida: Por estimar tras colocación de puerta nueva.

Texto castellano y euskera en el atril:

*Muchas aves encuentran en las paredes rocosas su hogar para vivir
¿JUEGAS?*

Localiza con los prismáticos las aves de la foz. ¿Cuántas diferentes eres capaz de encontrar? Puedes consultar las fichas para identificarlas y conocer más sobre ellas. Las maquetas en vuelo que cuelgan del techo te darán idea de su tamaño real.

Textos en castellano y euskera de las fichas de aves (anverso castellano, reverso euskera):

Se incluirán en cada ficha fotos reales posados, señalando el tamaño y silueta negra en vuelo, indicando envergadura.



Buitre leonado *Sai arrea*

Longitud: 95-110 cm Envergadura: 230-265 cm

Visto de cerca llama la atención su largo cuello desplumado con un amplio collar de plumas en su base.

Cría en colonias y es el más abundante de nuestros buitres, con más de 2.500 parejas reproductoras contadas en el año 2019. La mayor colonia de Navarra se encuentra en la foz de Arbayún.

Basurero de profesión, realiza una importante labor sanitaria limpiando el campo de cadáveres y restos de ganado.

Igual ya lo sabías Es su buena vista, que no su olfato, la que les permite descubrir su comida ¡a más de 5 kilómetros de distancia!

Halcón peregrino *Belatz handia*

Longitud: 38-51 cm Envergadura: 89-113 cm

Inconfundibles sus extensos y oscuros bigotes que definen unas blancas mejillas. Tiene el pecho y el vientre pintado con barras oscuras. Un anillo amarillo rodea sus ojos. Las hembras son bastante más grandes que los machos.

Está especializado en la caza de aves, a las que abate en vuelo.

Igual ya lo sabías Tiene el récord de velocidad animal. En un vuelo de caza en picado alcanza velocidades superiores a los 300 kilómetros por hora.

Águila real *Arrano beltza*

Longitud: 76-96 cm Envergadura: 180-230 cm

En los adultos, de color bastante uniforme, destacan la nuca y parte posterior del cuello dorados.

Es la más grande y poderosa de las águilas que viven en la península ibérica y se le considera como la mejor voladora de todas las aves rapaces. Además de los roquedos también utiliza grandes árboles para hacer sus nidos. Mantiene la misma pareja durante toda su vida.

Igual ya lo sabías Los reflejos dorados que ofrecen las plumas de la cabeza y parte posterior del cuello dan cuenta de su nombre en inglés: Golden eagle – Águila dorada

Águila de Bonelli o Águila perdicera *Bonelli arranoa*

Longitud: 60-70 cm Envergadura: 150-170 cm

Una marca blanca destaca en su espalda oscura. La parte inferior del cuerpo es pálida, moteada con barras verticales.

La más ágil entre las grandes águilas, depende de los roquedos para establecer sus nidos. Es un ave amenazada en toda España. La principal causa de su muerte de forma no natural es la electrocución en tendidos eléctricos.

Igual ya lo sabías En Navarra es un ave en peligro de extinción. Los proyectos de conservación y reintroducción emprendidos hace años han permitido que, a fecha de 2021, dos parejas tengan establecido su territorio en nuestra comunidad.

Búho real *Hontza handia*

Longitud: 57-75 cm Envergadura: 140-188 cm

Ave de aspecto rechoncho, con grandes ojos de color naranja y dos inconfundibles mechones de plumas en la cabeza, a modo de “orejas”.

Es la más grande de las rapaces nocturnas europeas. Elige para criar grietas y repisas en cortados rocosos. Caza “a la espera”, lanzándose desde su posadero sobre sus presas en un vuelo silencioso y en línea recta.

Igual ya lo sabías Por su elegante figura se le conoce también como “el Gran Duque”

Quebrantahuesos Ugatza

Longitud: 100-120 cm Envergadura: 240-290 cm

Llama la atención su antifaz negro, que desciende desde el ojo hasta la base del pico acabando a modo de barba. Sus ojos amarillos están rodeados de un círculo rojo. En vuelo, es característica su cola en forma de cuña.

Este basurero está especializado en limpiar los últimos restos de las carroñas. Se alimenta de los tendones y los huesos, que rompe dejándolos caer desde gran altura sobre las rocas.

Igual ya lo sabías Es un ave que está en peligro de extinción en toda España. La principal causa de su muerte es el uso de venenos ilegales en las carroñas de las que se alimenta.

Pantalla táctil interactiva

Atril para la pantalla táctil del proyecto Vultouris (pantalla trasladada desde la planta baja)

Medida:

Texto castellano y euskera en el atril:

Observa a los buitres pirenaicos en acción

El proyecto Vultouris une a varios centros de interpretación de Navarra, Aragón y Francia para la observación y el estudio de los buitres que habitan en el Pirineo. Buitre leonado, alimoche y quebrantahuesos son los protagonistas.

Maqueta de roquedo a tamaño real con huellas y señales

Atril con vitrina incorporada con restos y señales de rapaces identificados y explicados (egagrópilas, plumas, huesos, ...)

Medida:

Texto castellano y euskera en el atril:

Muchas aves encuentran en las paredes rocosas su hogar para vivir

Que no las veas no quiere decir que no estén. Todas dejan señales de su presencia. Cuando visites una foz mantén atenta la mirada. ¿Hay manchas blancas de excrementos en las paredes? ¿Alguna pluma desprendida? ¿Restos de comida? ¿...?

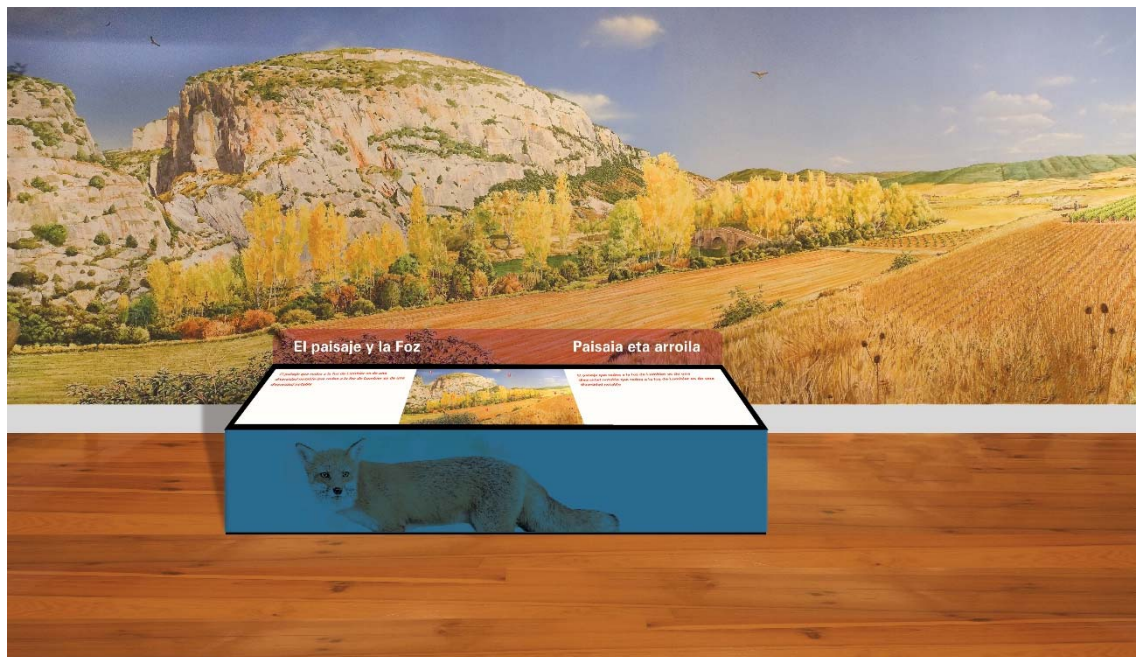
Maquetas de aves en vuelo

En el techo de la sala se dispondrán de maquetas a tamaño real de las aves en vuelo (Quebrantahuesos , buitre leonado, alimoche, águila real, halcón peregrino, búho real)

Módulo paisaje del entorno

Cuatro atriles dirigidos a interactuar con el paisaje del mural de la pared: identificación de elementos separados por hábitats y beneficios y servicios que proveen a las personas. Cada atril cuenta con una reproducción del mural con los elementos numerados.

Modelo atriles



tril 1

Medida:

Texto castellano y euskera en el atril:

El paisaje que rodea a las foces es fuente de bienes, costumbres y servicios.

Las foces y el río nos brindan:

Agua de calidad para beber el ganado o regar, pesca, biodiversidad propia de estos ambientes, puentes históricos, posibilidad de baño, disfrute, nutrientes para el suelo... ¿Se le ocurren más?

1 Acantilados de la foz. Paredes verticales con seres singulares

2 Bosque de ribera de río, auténticos corredores naturales.

3 Setos naturales que aportan variedad al paisaje

4 Puente medieval, vías de comunicación ancestrales

5 Tierras rojas o arcillas usadas tradicionalmente en la alfarería local.

Atril 2

Medida:

Texto castellano y euskera en el atril:

El paisaje que rodea a las foces es fuente de bienes, costumbres y servicios.

El paisaje agrario tradicional de secano nos ofrece:

Vinos de excelente calidad, multitud de alimentos para las personas, alimento para el ganado, caza, ... ¿Se le ocurren más?

6 Las viñas de vaso y de hombrera, cuna de buen vino,

7 Los barbechos y rastrojeras, formas de laboreo que propician la presencia de muchos animales.

8 El rebaño, ovejas trashumantes.

9 El cereal

10 Margas o tierras baldías características de este paisaje.

Atril 3

Medida:

Texto castellano y euskera en el atril:

¿JUEGAS?

¿Te animas a descubrir la fauna de este paisaje?

Te ayudamos con algunas pistas

(Fotos de la fauna identificada y con pie de foto)

Liebre, surcando veloz los cultivos y buscando setos en los que protegerse,

Zorro, acechando a sus presas.

Cernícalo, pequeña rapaz oteando a sus presas,

Buitre, próximo al roquedo.

Perdiz, característica de este paisaje agrario.

Corzo, se les suele ver en algún claro del bosque.

Jabalí, buscan el matorral que el bosque brinda.

Aguilucho cenizo, hacen sus nidos en los campos de cereal.

Águila real, campeando en el cielo buscando sus presas.

Milano real, asociado a campos abiertos para cazar.

Atril 4

Medida:

Texto castellano y euskera en el atril:

El paisaje que rodea a las foces es fuente de bienes, costumbres y servicios.

Los bosques en las sierras nos proveen de:

Madera, leñas, setas, caza, antiguamente carbón, protección del suelo, biodiversidad propia de estos ambientes, purificación del aire, sombra y frescura, aire limpio, ... ¿Se le ocurren más?

11 Arbustos

12 Pinares para la extracción de madera.

13 Encinares, quejigares en los bosques orientados al sur,

14 Los hayedos, al norte

Módulo la vida en la roca

Se sustituyen los visores actuales del roquedo exterior del túnel por cuatro marcos fotográficos con imágenes en bucle de distintos seres y sus estrategias de adaptación a la vida en la roca.

Panel de metacrilato transparente:

Medidas:

Texto castellano y euskera:

Las paredes rocosas ofrecen condiciones de vida exigentes que no son aptas para cualquiera

Marcos fotográficos (pantallas LCD):

Medidas: 10 pulgadas.

Textos casetllano y euskera para los marcos fotográficos y propuesta de fotografías (16) de plantas y animales:

Crecimiento lento sobre rocas

Rhizocarpon geograficum, Caloplaca saxicola, Schistidium apocarpum, Ctenidium molluscum

Aprovechamiento del poco suelo que hay en grietas y fisuras.

valeriana longiflora, Petrocoptis hispánica, Sarcocapnos enneaphylla, Asperula hirta

Crecimiento rastrero, sin elevación para evitar las corrientes.

Teucro Pirenaico, Vara de rey- saxifraga longiflora, globularia repens, Lonycera pyrenaica

Garras especiales con uñas, patas fuertes o patas cortas para escalar, picos largos para cazar insectos en grietas o en vuelo,...

Lagartija roquera, treparriscos, roquero solitario, avión roquero.

Otros espacios y consideraciones en la Planta Primera:

Sonido ambiente

Se continuará con el sonido ambiente actual

Entrada

En la entrada se colocará un metacrilato transparente con texto: *La vida en las foces y sus alrededores*

Área de descanso

Banco corredero próximo a la salida.

ESTIMACIÓN PRESUPUESTARIA PLANTA PRIMERA (sin IVA)

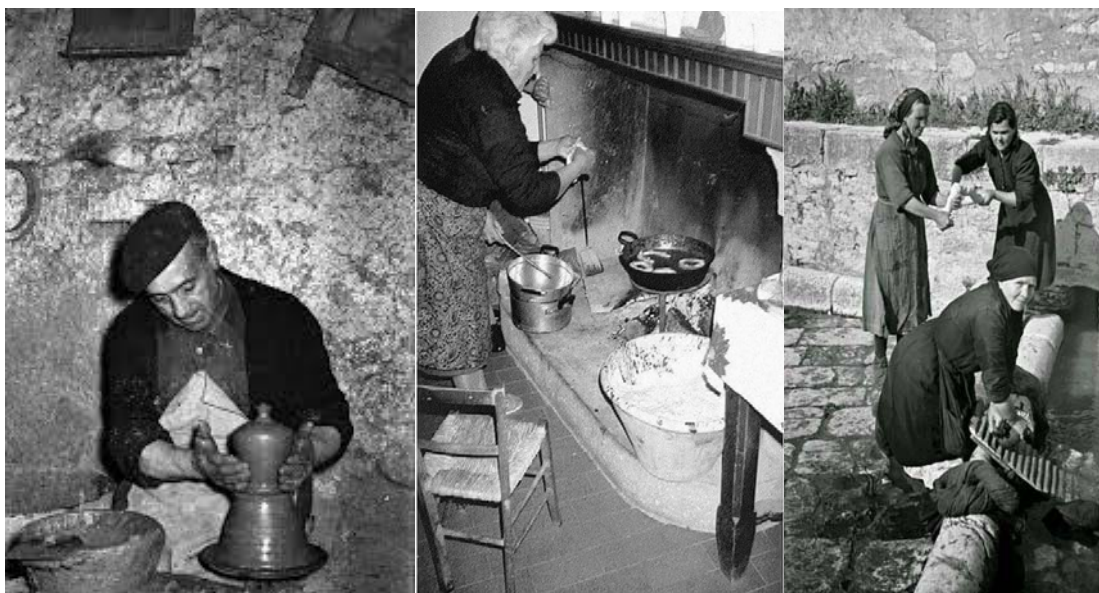
Retirada de todos los atriles actuales.	Por estimar con entidad gestora
Retirada del metacrilato traslúcido de la pared de roquedo del túnel.	Por estimar con entidad gestora
Retirada de visores con imágenes de la pared de roquedo del túnel.	Por estimar con entidad gestora
Repintado de pared de entrada al túnel tras la obra de instalación de puerta de acceso.	Por estimar con entidad gestora
Limpieza del material arbustivo del zócalo del mural paisajístico.	Por estimar con entidad gestora
Retirada de Los dos paneles de la pared junto a la salida de la sala.	Por estimar con entidad gestora
Traslado de cableado a posición de la pantalla del Vultouris	Por estimar con entidad gestora
Compra de 4 prismáticos nuevos (y 2 repuestos)	Por estimar con entidad gestora
Fichas (6) impresas sobre tablilla ligera endurecida para libro	600 €
Mueble atril de prismáticos e impresión. Libro de fichas.	Por estimar
Mueble atril de pantalla e impresión	Por estimar
Mueble atril de restos con vitrina e impresión	Por estimar
Atril 1 del paisaje	Por estimar
Atril 2 del paisaje	Por estimar
Atril 3 ¿Juegas?	Por estimar
Atril 4 del paisaje	Por estimar
Maquetas de aves en vuelo y colocación	8800 €
Diseño gráfico en la planta primera	Por estimar
Tradcción textos a euskera planta primera	150 €
Fotografías para paneles (total de al menos 22)	660
Banco para sala (1)	220
Marcos fotográficos y montaje	1.468,40
Fotografías para marcos fotográficos (16)	480 €

RENOVACIÓN SALA AUDIOVISUALES

La actual sala seguirá siendo utilizada para la proyección de los dos audiovisuales (todos los públicos e infantil) restantes. También se utilizará para exposiciones temporales y desarrollo de charlas y conferencias.

Requiere de unas mínimas adaptaciones que se citan a continuación

- Colocación en las paredes rieles para la disposición de marcos fotográficos en exposiciones fotográficas o similares.
- Podrá adornarse con banderolas-roll up que permanecerán extendidas mientras no hay exposición. Motivos de las banderolas: gentes, oficios, paisaje. Un motivo por banderola.
- En caso de exposición se retirarán parte de los asientos.
- Se sugiere mantener persianas abiertas. Para la proyección se bajan las persianas.
- Se sugiere colocar en el espacio ocupado actualmente por los proyectores, en armario cerrado, una selección de volúmenes bibliográficos del centro documental indicando la posibilidad de su consulta.



ESTIMACIÓN PRESUPUESTARIA SALA AUDIOVISUALES (sin IVA)

Adquisición y montaje de rieles.	1500 €
5 banderolas roll up impresas	1000 €
Armario cerrado, bibliografía	575 €

RENOVACIÓN PLANTA SEGUNDA

La sala estaría dirigida principalmente a público familiar, dotándola de distintos medios en los que se den a conocer los beneficios y servicios que nos presta la biodiversidad y que, a su vez, con carácter informal y divertido, promuevan la participación del visitante.

La sala estará también disponible para talleres infantiles. Se necesitaría disponer de mesas y sillas plegables, a utilizar solo cuando hay actividad en la ludoteca.

No requiere obras de modificación.

Módulo Photocall de la Foz

Localizado a la entrada en la pared izquierda, contará con ilustraciones tipo cómic divertido troqueladas en sus bordes. Se trata de mostrar algunos elementos propios de las fozes creando un escenario que pueda ser compartido por el público visitante con el objetivo de sacarse fotos de recuerdo de la visita.

Se requiere reubicación de materiales actuales de la ludoteca (dentro de la misma sala).

El túnel de los sentidos requiere renovación específica y limpieza, aunque puede seguir utilizándose como hasta ahora.

Elementos del módulo

Panel de fondo

Fotografía de la foz de la Planta Primera impresa sobre panelado (como fondo de la composición)

Medidas: 280 de altura, anchura por determinar.

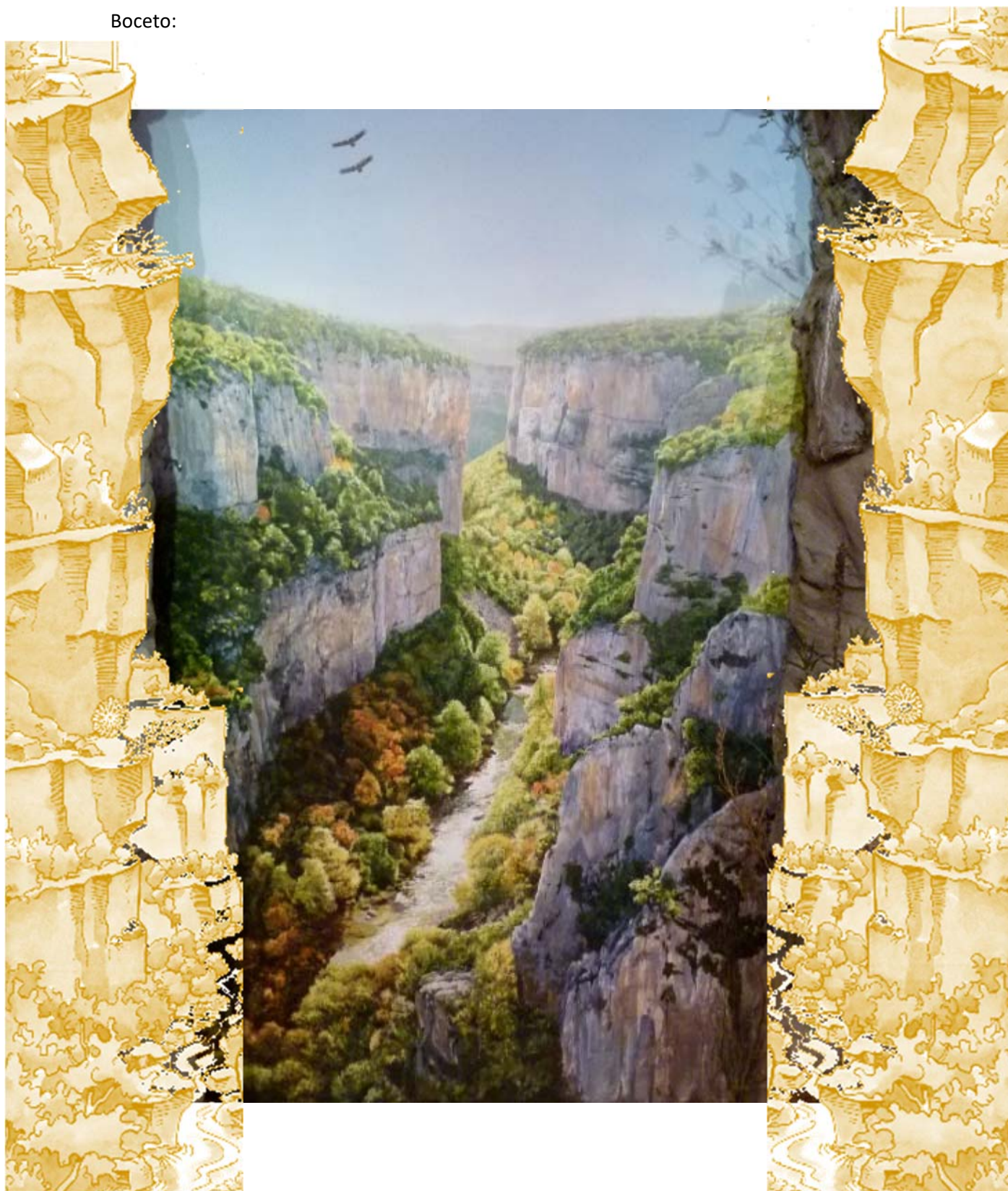
Figuras en DM con ilustración impresa en alta resolución.

Dibujo de paredón rocoso izquierdo troquelado con treparriscos, buitre en repisa y nido con huevos en repisa. Sujetado a suelo y techo.

Medidas: 280 de altura, anchura por determinar

Dibujo de paredón rocoso derecho troquelado con búho real en repisa, rosetones de Vara de rey y mancha de líquen. Sujetado a suelo y techo.
Medidas: 280 de altura, anchura por determinar

Boceto:



Dibujo de avión roquero troquelado en vuelo para colgar de techo con pita.

Medidas:

Dibujo de halcón peregrino roquero troquelado en vuelo para colgar de techo con pita.

Medidas:

Dibujo de nutria troquelada para colocar en suelo, con soporte.

Medidas:

Dibujo de quebñrantahuesos posado en suelo troquelado para colocar en suelo.

Medidas:

Dibujo de tejón troquelado para colocar en suelo.

Medidas:

Tipología de ilustración en color:



Panel

Texto en castellano y euskera.

La conservación de las foces proporciona lugares para el ocio y disfrute.

¿Hace una fotografía con nosotros?

Módulo servicios de la Biodiversidad

La pared de la derecha a la entrada, el módulo ocupará gran parte de la pared. Contará con una serie de paneles con textos y espacios en blanco para su utilización por parte de los usuarios.

Título en castellano y euskera de la pared, tipografía sobre pared:

La Biodiversidad sirve para disfrutar y para mucho más

Panel de servicios

Medida: por estimar según focos de pared.

Necesitamos conservar la biodiversidad para conseguir
alimentos, para lograr materias primas, para elaborar medicinas, para controlar las plagas, para depurar el agua, para generar y retener los suelos, para descomponer los desechos, para polinizar nuestros cultivos, para purificar la atmósfera, para regular el clima, para evitar inundaciones y catástrofes, para desarrollar nuestras actividades y mantenerlas en un futuro,
para garantizar la vida, nuestra vida

Paneles en “bocadillos”

Textos de los bocadillos en castellano y euskera:

“10 de los 25 medicamentos más vendidos son de origen natural”.

“Los insectos pueden aumentar un 10% la producción agraria”

“la biodiversidad sustenta el 40% de la economía mundial”

“existen unas 12500 plantas consideradas comestibles de las cuales han sido domesticadas unas 200”

Panel para pos-it

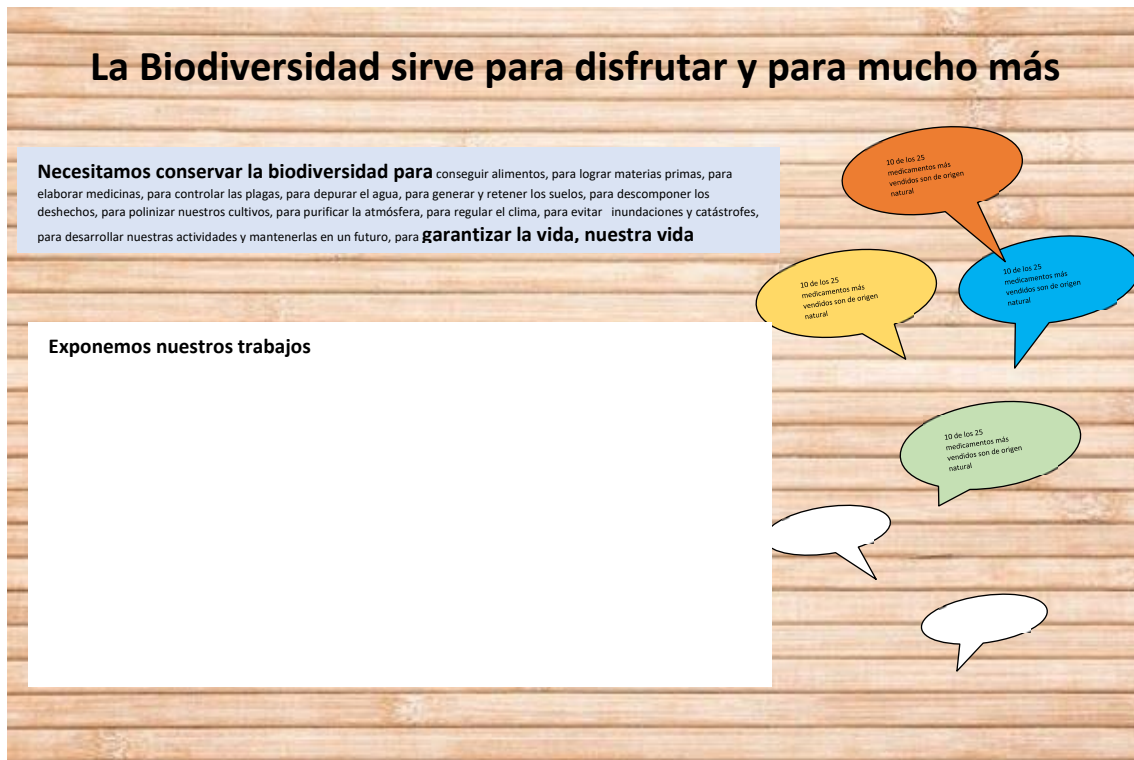
Panel en blanco, con opción a para que el público escriba (en post-it) otros servicios que obtiene de la conservación de la biodiversidad.

Medida:

Panel en blanco para exposición de los trabajos de la ludoteca

Medida:

Boceto de pared



Túnel de los sentidos

El túnel se mantendrá en activo. Posteriormente a la renovación del Centro se abordará su limpieza y mejora de elementos.

ESTIMACIÓN PRESUPUESTARIA SALA LUDOTECA (sin IVA)

Panel de servicios	350 €
Paneles bocadillos (5)	250 €
Photocall impresión en troquelado (paredes)	Por estimar
Montaje Photocall	1500 €
Ilustraciones para Photocall (roquedo)	2000 €
Ilustraciones para Photocall (especies)	840 €
Panel para exposición de los trabajos de la biblioteca.	100 €

